

Certificat d'Authenticité

N° BTTI-CGI-5048-C210922

Paris, le 11 février 2022

Nous, soussignés, *Yannick Le Canu, Sylvain Bigot*, Experts près les Cours d'Appel de Douai & Lyon, avec le concours de *Jean-François Raffin*, Expert Honoraire près la Cour d'Appel de Paris, certifions que l'archet de Violon, soumis ce jour à notre examen est authentique, dans toutes ses parties principales, de :

CLASQUIN Célestin Emile

Fait pour "CH.ENEL-PARIS" dont il porte une marque au fer sur la baguette, au-dessus de la hausse.

BAGUETTE

Ronde en beau bois de pernambouc brun rouge de 73,1 cm de longueur.

HAUSSE

Ébène, montée argent, avec cercles et grains de nacre, passant arrondi sur les angles, 2 talons montés en sifflet fixés par 1 goupille dans chacun d'eux et coulisse fixée à l'aide de 2 goupilles.

BOUTON

Argent massif, double gorge, 1 goupille.

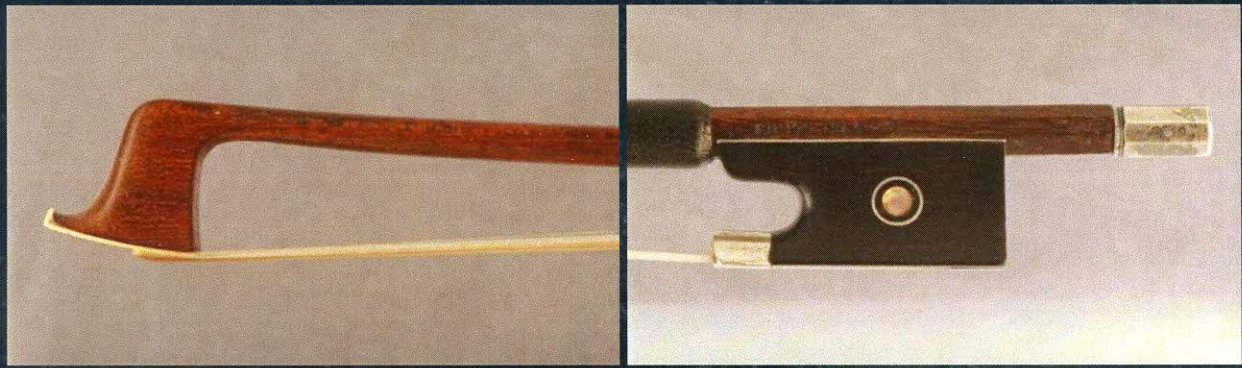


Beau spécimen de ce grand Maître français en bon état et fait vers
1920.

Avec le concours de
Jean-François Raffin

Yannick Le Canu

Sylvain Bigot



N° BTTI-CGI-5048-C210922

de : CLASQUIN Célestin Emile

DANS TOUTES SES PARTIES PRINCIPALES

Vérification de votre certificat en ligne

Auth.jffraffin.fr



CABINET JEAN-FRANÇOIS RAFFIN
10 rue de Constantinople, 75008 Paris - France
www.jffraffin.fr



Certificat d'Authenticité

Cabinet d'Archetiers Experts

Jean-François RAFFIN

Yannick LE CANU

Sylvain BIGOT

Expert honoraire près la Cour d'Appel de Paris
et Experts près les Cours d'Appel de Douai & Lyon

